



Introduksjon

I designmanualen til Norges Bygdekvinnelag presenterer vi vår visuelle identitet samt maler og retningslinjer for bruk. Designmanualen er et verktøy i arbeidet med å fremstå helhetlige og konsekvente i vår kommunikasjon.

Gjennom et riktig bruk av vår profil bygger vi identitet, posisjon, gjenkjennelse og troverdighet.

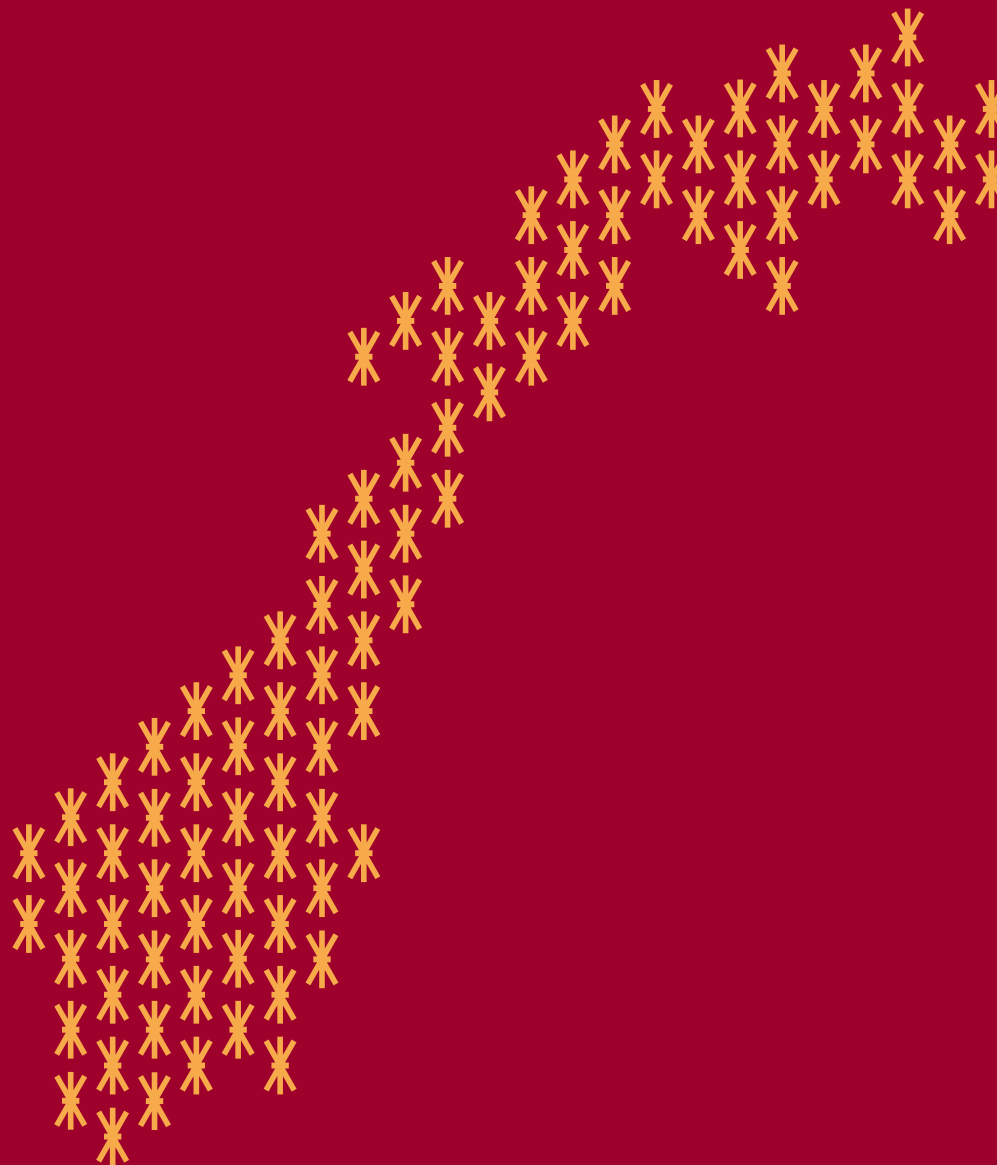
Vi ønsker at vår grafiske profil forvaltes og utvikles innenfor rammene som er gitt i denne håndboken.

Lykke til med arbeidet!

Innhold

Innhold	3	Verktøy	7	Layout	23
		Hovedlogo	8	System	24
Identitet	4	Lokallagslogo	10		
Våre verdier	5	Sikkerhetszone	12	Maler	25
Signatur	6	Størrelse	13	Brevmal	26
		Feil bruk	14	Powerpoint-mal	28
		Farger	15	E-postsignatur	32
		Typografi	17	Sosiale medier	33
		Piktogrammer	20		
		Fotomotiv	21	Eksempler	34

Identitet



Våre verdier

- Tradisjonsbærer
- Inkluderende
- Slagkraftig

Norges Bygdekvinnelag skal samle kvinner som ser betydningen av aktive bygdemiljøer og primærnæringene.

Norges Bygdekvinnelag er en partipolitisk nøytral organisasjon som skal ivareta kvinnene og bygdefolkets kulturelle, sosiale og økonomiske interesser og bygge på likeverd, demokrati og kristen kulturarv.



Signatur

Vi er en levende og aktiv organisasjon med engasjerte og kraftfulle medlemmer.

Vi går foran og leder vei.

Vi er opptatt av fellesskapet i bygdene, og vet at sammen står vi sterkere.

Vi sørger for et levende bygdesamfunn og bidrar til at tradisjonene bringes videre til neste generasjon.

Verktøy



Hovedlogo

Som hovedregel skal Norges Bygdekvinnelags logo gjengis i 3 farger: kremhvit og korngul på vinrød bakgrunn eller vinrød og korngul på kremhvit bakgrunn.

På skjerm (nettside, sosiale medier o.l.) brukes logofilene med filendelsen .png.

Til vanlig utskrift (f.eks. brev) og trykk (f.eks. profileringsartikler og annonser) brukes logofilene med filendelsen .eps.

Filene finner dere på www.bygdekvinnelaget.no/organisasjonsdokumenter

Filer:

Skjerm:

HOVEDLOGO_DIGITAL_NEGATIV.png

HOVEDLOGO_DIGITAL_POSITIV.png

Print:

HOVEDLOGO_DIGITAL_NEGATIV.eps

HOVEDLOGO_DIGITAL_POSITIV.eps



Ensfarget

I de tilfeller hvor det kun er mulig å gjengi logo i én farge kan logoen brukes i ensfarget hvit på sort bakgrunn eller ensfarget sort på hvit bakgrunn.

På skjerm (nettside, sosiale medier o.l.) brukes logofilene med filendelsen .png.

Til vanlig utskrift (f.eks. brev) og trykk (f.eks. profileringsartikler og annonser) brukes logofilene med filendelsen .eps.

Filene finner dere på www.bygdekvinnelaget.no/ organisasjonsdokumenter

Filer:

Skjerm:

HOVEDLOGO_DIGITAL_NEGATIV.png

HOVEDLOGO_DIGITAL_POSITIV.png

Print:

HOVEDLOGO_DIGITAL_NEGATIV.eps

HOVEDLOGO_DIGITAL_POSITIV.eps



Lokallagslogo

De ulike lokallagene har unike logoer som består av hovedlogo med lokallagsnavn.

På skjerm (nettside, sosiale medier o.l.) brukes logofilene med filendelsen .png.

Til vanlig utskrift (f.eks. brev) og trykk (f.eks. profileringsartikler og annonser) brukes logofilene med filendelsen .eps.

Filene finner dere på www.bygdekvinnelaget.no/ organisasjonsdokumenter



Lokallag



Ensfarget

I de tilfeller hvor det kun er mulig å gjengi logo i én farge kan logoen brukes i ensfarget hvit på sort bakgrunn eller ensfarget sort på hvit bakgrunn.

På skjerm (nettside, sosiale medier o.l.) brukes logofilene med filendelsen .png.

Til vanlig utskrift (f.eks. brev) og trykk (f.eks. profileringsartikler og annonser) brukes logofilene med filendelsen .eps.

Filene finner dere på www.bygdekvinnelaget.no/ organisasjonsdokumenter



Lokallag



Lokallag

Sikkerhetszone

Rundt logoen skal det alltid være nok luft til å sikre et rent visuelt uttrykk. Sikkerhetssonen sørger for at logoen separeres fra andre forstyrrende elementer. Denne luften varierer i direkte proporsjon til logoens størrelse. Sikkerhetssonen er basert på høyden av et nek.

Merk at dette kun er minimum avstand. Gi gjerne logoen mer luft om mulig.



Størrelse

For å sørge for at logoen blir gjengitt så tydelig som mulig, er det tilordnet en minimumsstørrelse:

- 200 piksler på skjerm
- 45 mm på print



min 200 piksler på skjerm
min 45 mm på print



Lokallag

min 200 piksler på skjerm
min 45 mm på print

Feil bruk

Ikke juster, roter, endre farge eller legg til effekter på logoen.



Hovedfarger

Farger er med på å forsterke Norges Bygdekvinnelags identitet. Fargepaletten består av tre hovedfarger, to støttefarger samt sort og hvitt.

Norges Bygdekvinnelags hovedfarger er *Låve*, *Korn* og *Krem*. For å etablere identiteten, bør disse fargene brukes gjennomgående på alle flater. Fargene kan brukes i ulike mørkere og lysere nyanser.

Hver farge har ulike fargekoder som brukes til ulike ting:

CMYK brukes til trykksaker der det ikke er mulig å bruke Pantone.

RGB brukes til skjerm.

Hex brukes på Internett til f. eks nettsider.

Låve	CMYK: 11, 94, 35, 31 RGB: 158, 1, 43 Hex: #9E012B	80%	CMYK: 20, 65, 28, 7 RGB: 187, 77, 113 Hex: #BB4D71
		60%	CMYK: 16, 48, 19, 4 RGB: 204, 122, 149 Hex: #CC7A95

Korn	CMYK: 0, 40, 77, 0 RGB: 250, 167, 81 Hex: #FAA751	80%	CMYK: 3, 26, 49, 0 RGB: 244, 186, 112 Hex: #F4BA70
		60%	CMYK: 4, 19, 35, 0 RGB: 243, 204, 148 Hex: #F3CC94

Krem	CMYK: 4, 9, 18, 0 RGB: 247, 234, 215 Hex: #F7EAD7
-------------	---

Støttefarger

Støttefarger kan brukes på detaljer og flater der det ikke er mulig å bruke hovedfargene. Støttefargene skal ikke ha en fremtredende rolle.

Norges Bygdekvinnelags støttefarger er *Fjell* og *Tåke*. Sort og hvitt kan også brukes på f. eks. brødtekst.

Hver farge har ulike fargekoder som brukes til ulike ting:

Pantone brukes til trykksaker.

CMYK brukes til trykksaker der det ikke er mulig å bruke Pantone.

RGB brukes til skjerm.

Hex brukes på internet til f. eks nettsider.

Fjell
CMYK: 86, 44, 21, 8
RGB: 38, 86, 128
Hex: #265680

Tåke
CMYK: 58, 31, 19, 5
RGB: 103, 129, 152
Hex: #678198

Sort
CMYK: 0, 0, 0, 100
RGB: 0, 0, 0
Hex: #000000

Hvit
CMYK: 0, 0, 0, 0
RGB: 255, 255, 255
Hex: #FFFFFF

Typografi

Aa

Neutrif Studio

Aa

Arial

Hovedfont

Neutrif Studio er Norges Bygdekvinnelags hovedfont. Den skal (om mulig) brukes på all tekst der Norges Bygdekvinnelag er avsender.

Neutrif Studio finnes i fire ulike vekter: Regular, Medium, Bold og Italic.

Medium brukes i overskrifter og inngresser.

Regular brukes i brødtekst.

Italic og **bold** brukes i redaksjonell design og til trykksaker der man har behov for flere fonttykkelser.

Neutrif studio er en font som må kjøpes og installeres på din datamaskin. Som et godt alternativ til Neutrif studio, brukes fonten Arial, som finnes som standard på alle datamaskiner (se side 19).

Neutrif Studio er Norges Bygdekvinnelags hovedfont!



Neutrif Studio Regular



Neutrif Studio Italic



Neutrif Studio Medium



Neutrif Studio Bold

Erstattningsfont

Når det ikke er mulig å bruke Neutrif Studio brukes Arial.

Arial finnes som standard på alle data-maskiner og kan brukes på samme måte som Neutrif Studio i presentasjoner, brev og alle andre flater.

Arial brukes der det ikke er mulig å bruke Neutrif Studio.

Aa

Arial Regular

Aa

Arial Italic

Aa

Arial Bold

Piktogrammer

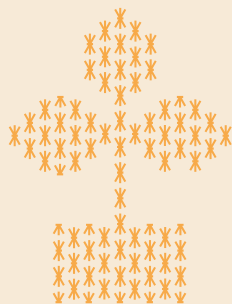
Norges Bygdekvinnelag har et sett med piktogrammer som brukes for å forsterke kommunikasjonen om ulike saker vi jobber med. Piktogrammene kan brukes både hver for seg eller flere sammen.



Lokal



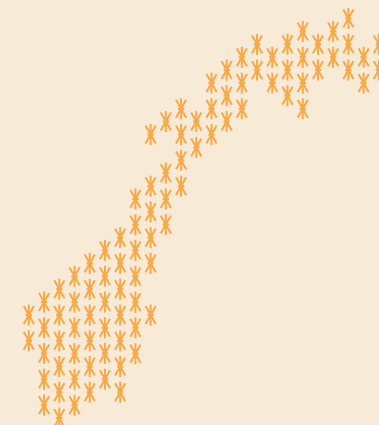
Hjertevarm



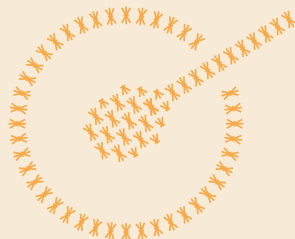
Natur



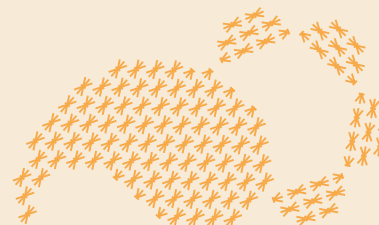
Kvinnesak



Landsdekkende



Tradisjonsmat



Mangfold

Bilder (motiv)

Bilder vi bruker i kommunikasjonen vår, bør være skarpe og i god kvalitet.

Vi prioriterer å bruke bilder av av ulike kvinner i aktive situasjoner.

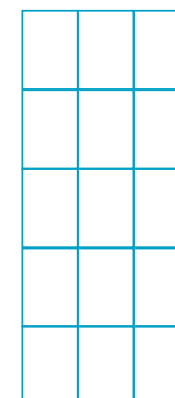
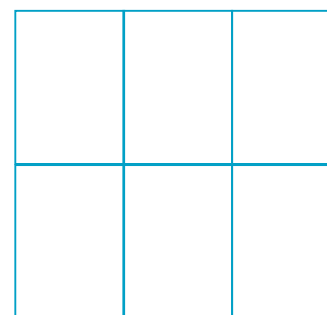
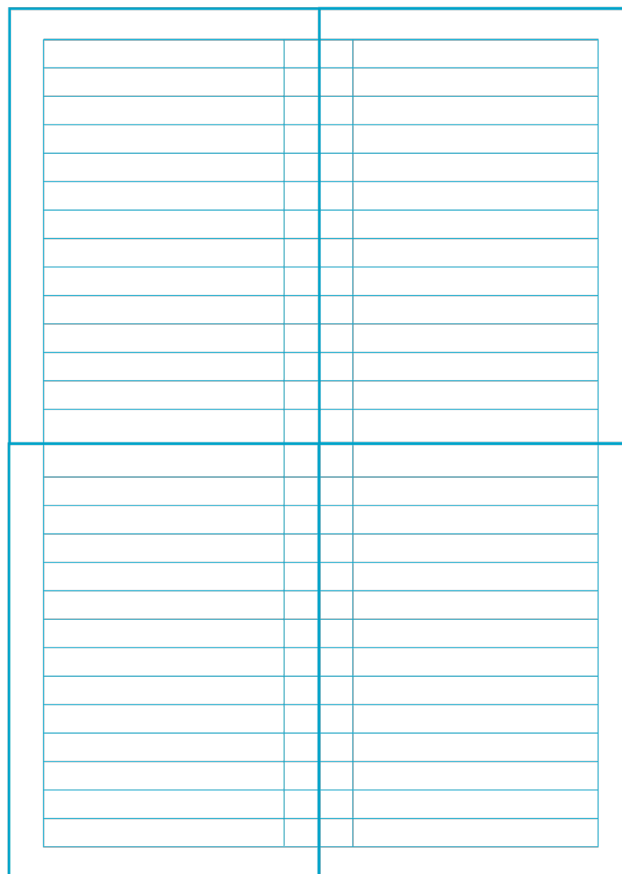


Layout

Layout

Layouten til Norges Bygdekvinnelag er basert på et enkelt rutemønster.

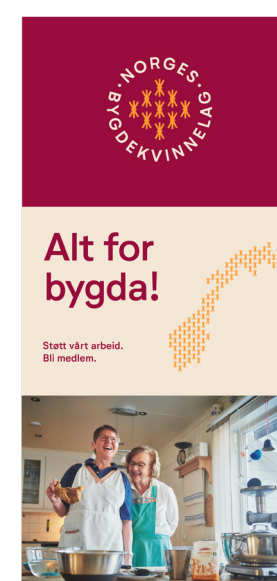
Tekst, bilder og fargeflater plasseres i ulike rektangler og kan enkelt justeres etter innhold og design. Størrelsen på rektanglene justeres etter designflaten.



System

Layouten til Norges Bygdekvinnelag er basert på et enkelt rutemønster.

Tekst, bilder og fargeflater plasseres i ulike rektangler og kan enkelt justeres etter innhold og design. Størrelsen på rektanglene justeres etter designflaten.



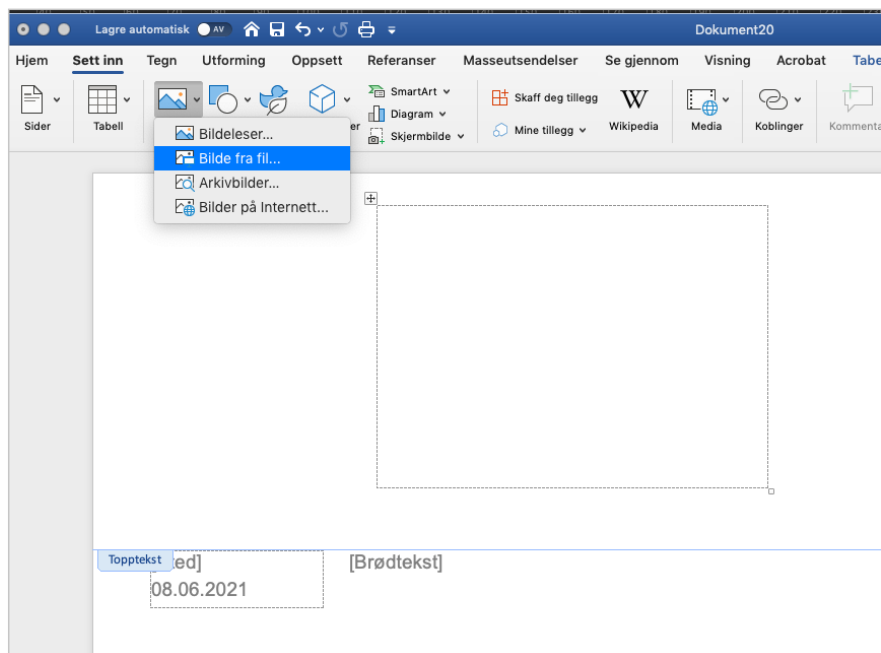
Maler

Brevmal

Norges Bygdekvinnelags brevmal i Word.

Bytt logo

1. Slett hovedlogoen.
2. «Sett inn», «Bilde», «Bilde fra fil».
3. Velg den lokallagslogoen man ønsker (png-format).



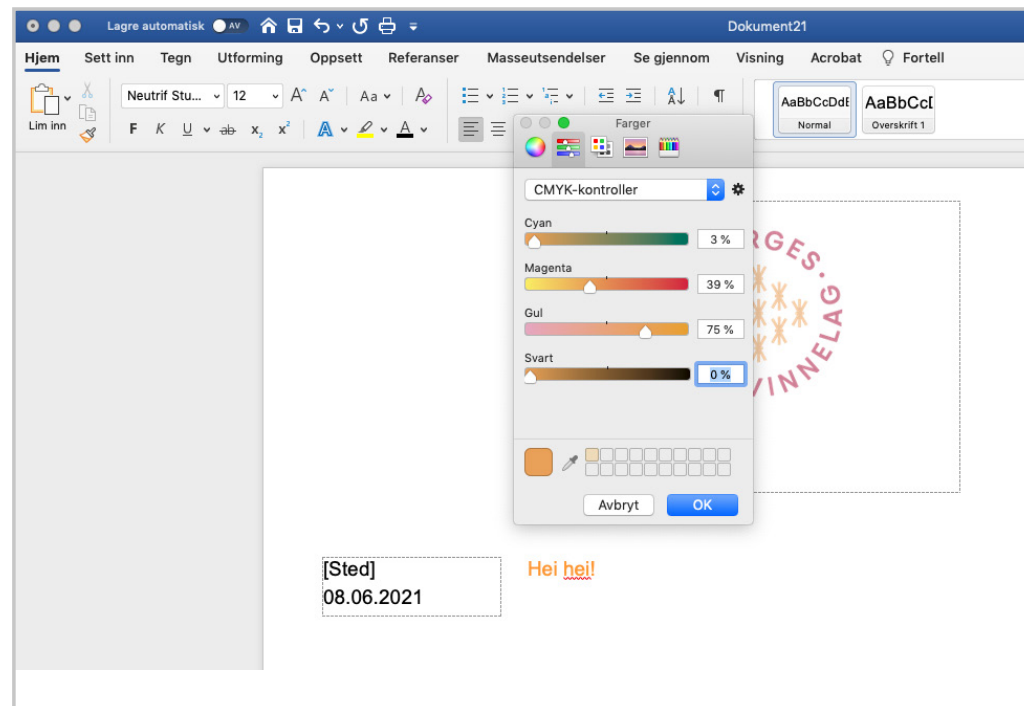
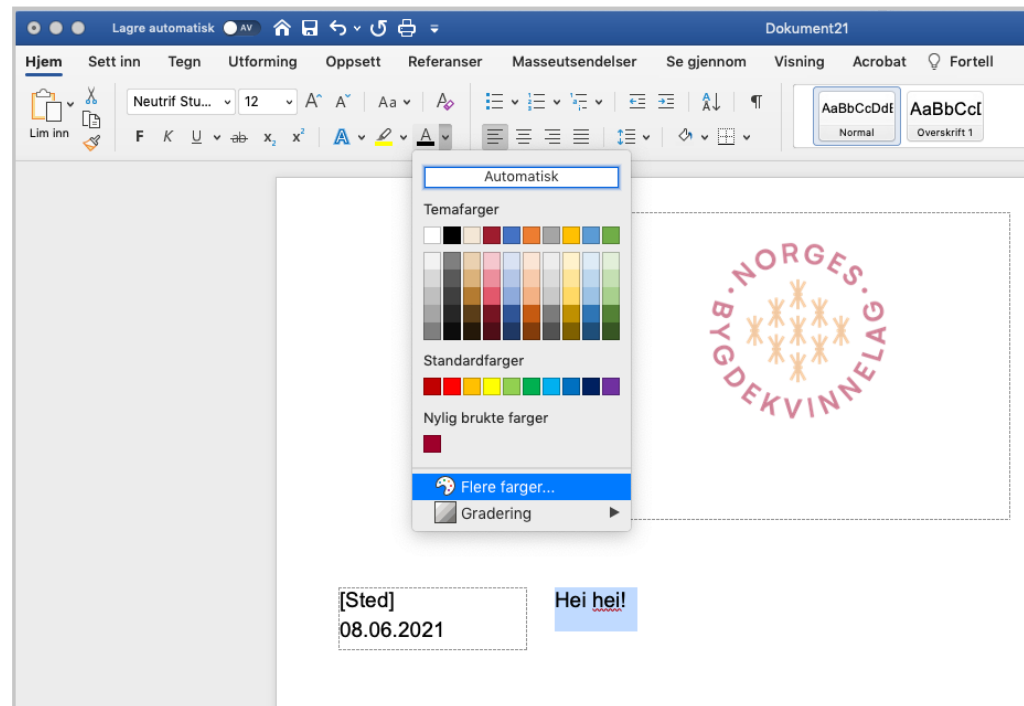
NBK_Brevmal_2.dotx

Brevmal

Norges Bygdekvinnelags brevmal i Word.

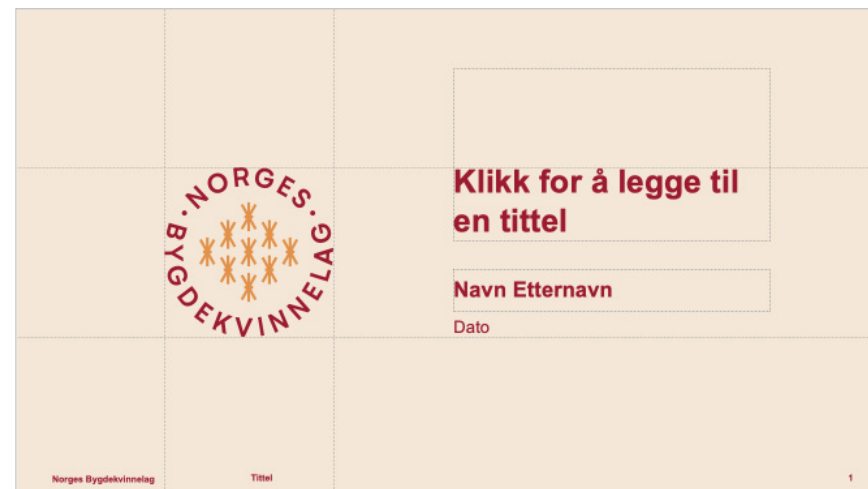
Legg til egendefinerte farger

1. Trykk på skriftfarge og "Flere farger"
2. Velg CMYK-kontroller og legg inn verdiene til ønsket farge (se våre profilmfarger på side 15 og 16).

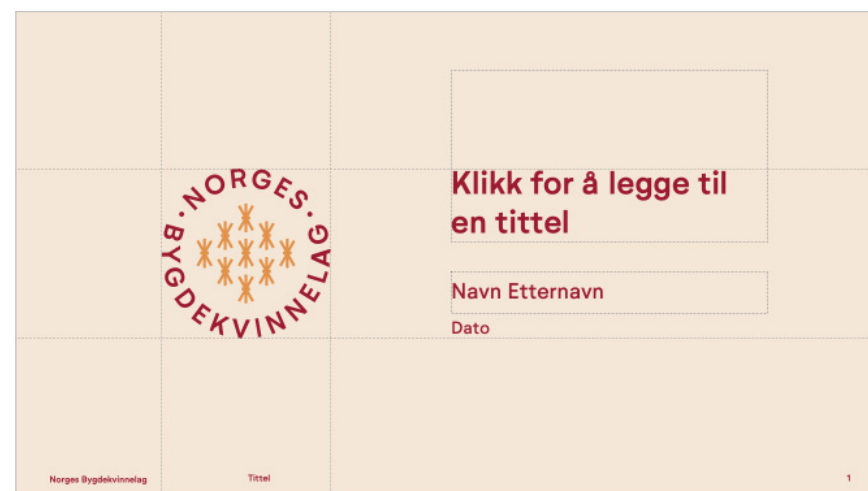


Powerpoint-mal

Presentasjonsmalen finnes i to versjoner med ulik typografi. Om man ikke har Neutrif installert på maskinen, bruker man Arial-versjonen.



NBK_PPTMa_Arial.potx



NBK_PPTMa_Neutrif.potx

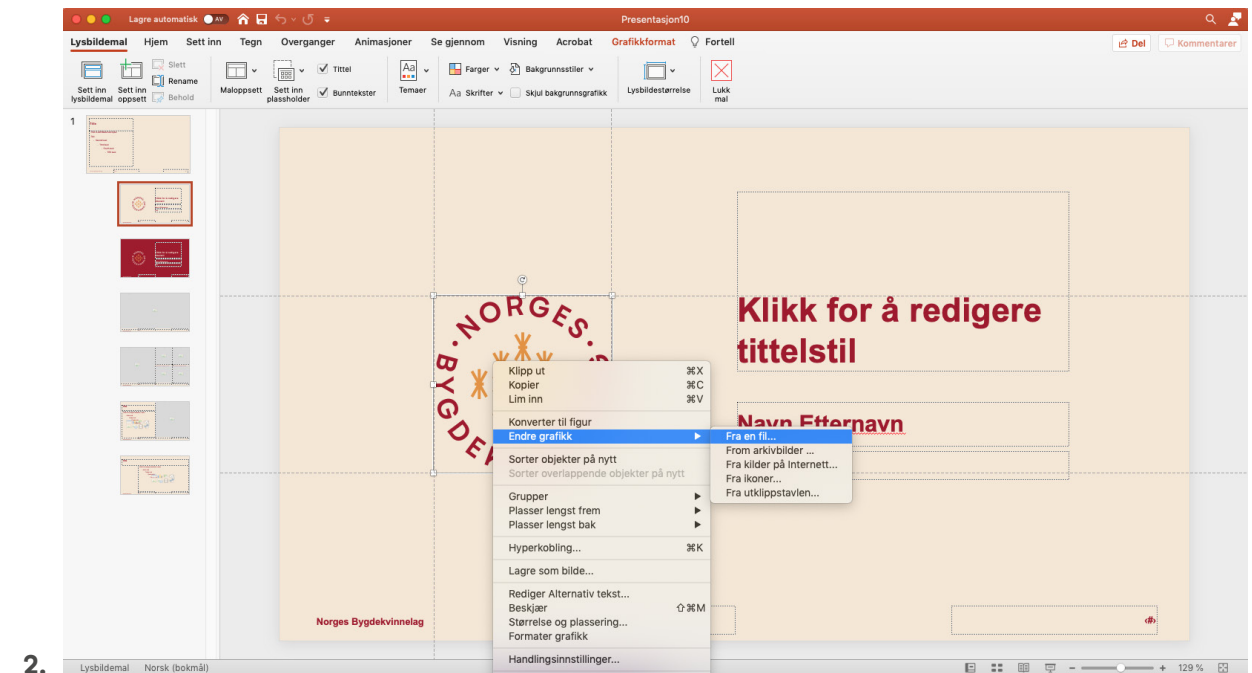
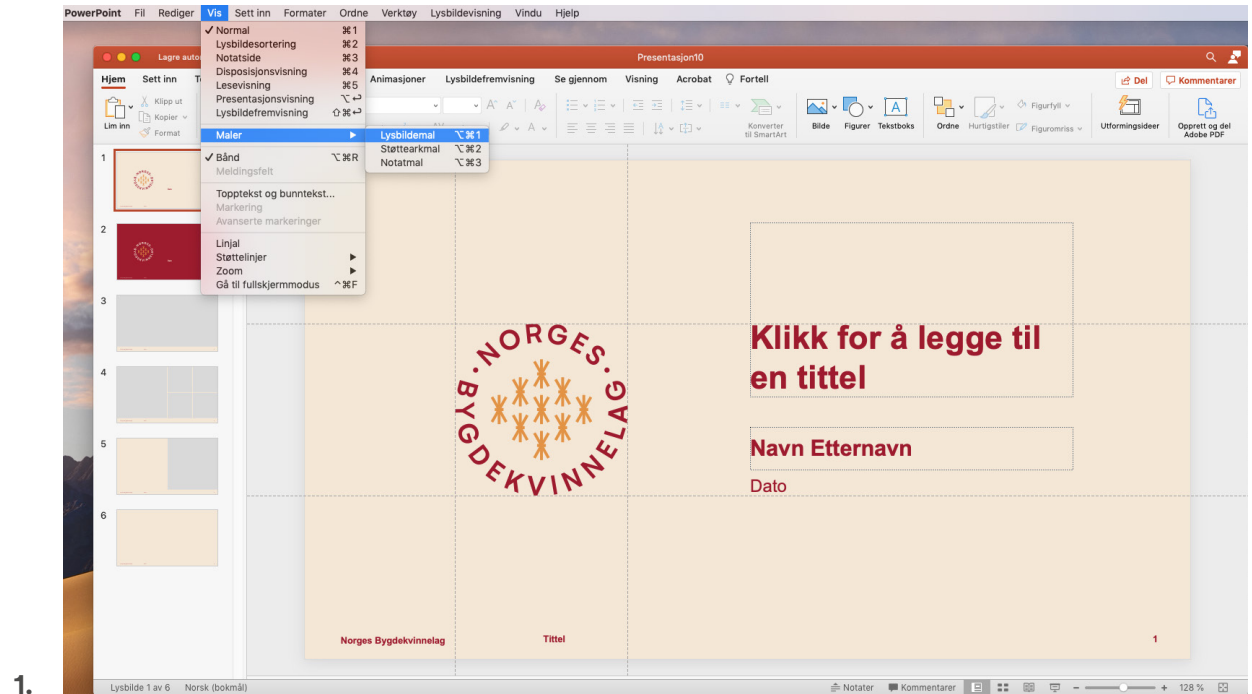
Powerpoint-mal

Bytte av logo

Bytt logo

Hovedlogoen kan byttes ut med logoen til ditt lokallag eller distriktslag. For å bytte logo i presentasjon, må man gå inn og redigere malen.

1. «Vis», «Maler», «Lysbildemal»
2. Høyreklikk på logo og velg «Endre grafikk», «Fra en fil».
3. Finn riktig logo (png-format).
4. Justere logo til riktig størrelse. «Vis», «Støttelinjer».



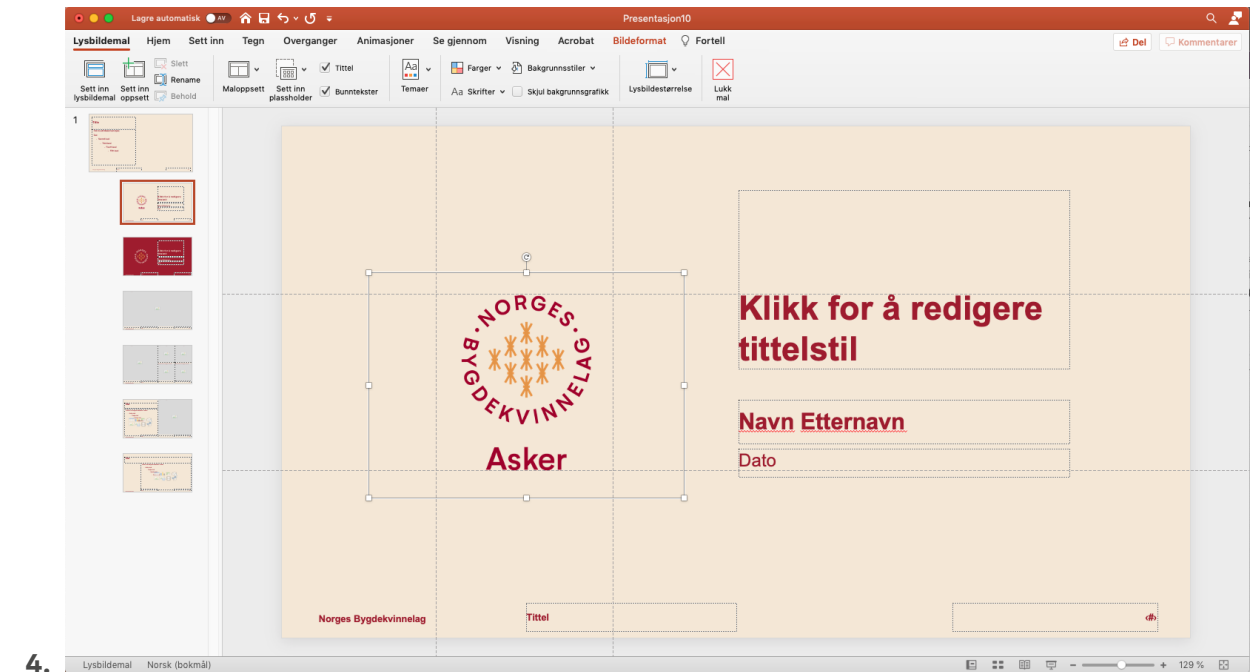
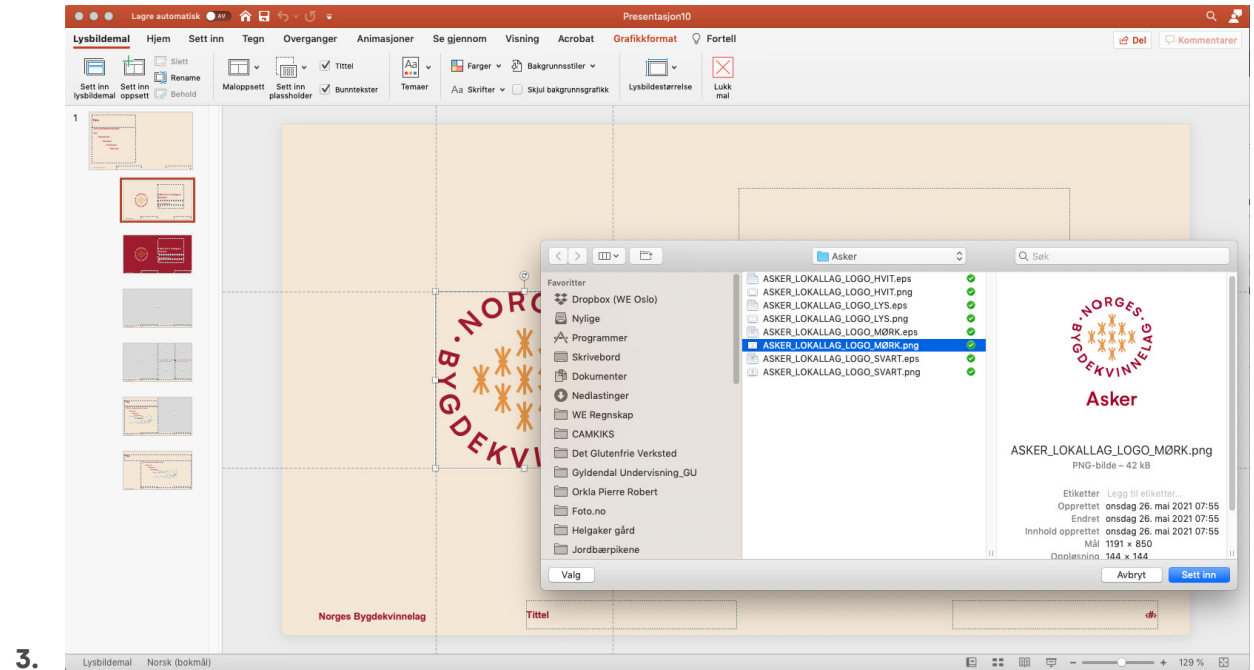
Powerpoint-mal

Bytte av logo

Bytt logo

Hovedlogoen kan byttes ut med logoen til ditt lokallag eller distriktslag. For å bytte logo i presentasjon, må man gå inn og redigere malen.

1. «Vis», «Maler», «Lysbildemal»
2. Høyreklikk på logo og velg «Endre grafikk», «Fra en fil».
3. Finn riktig logo (png-format).
4. Justere logo til riktig størrelse.
«Vis», «Støttelinjer».

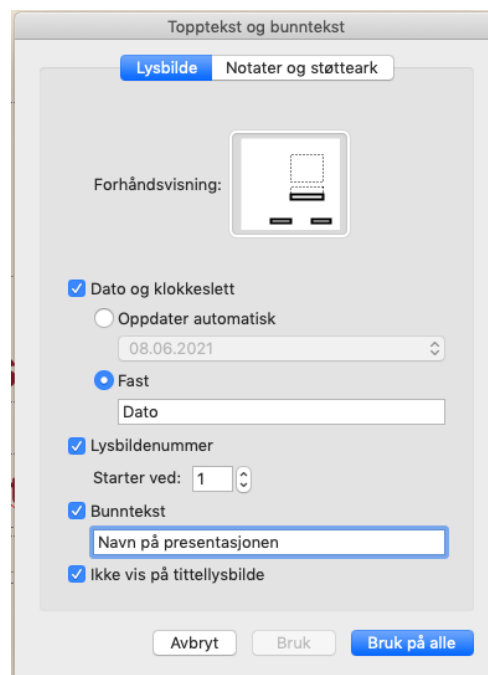
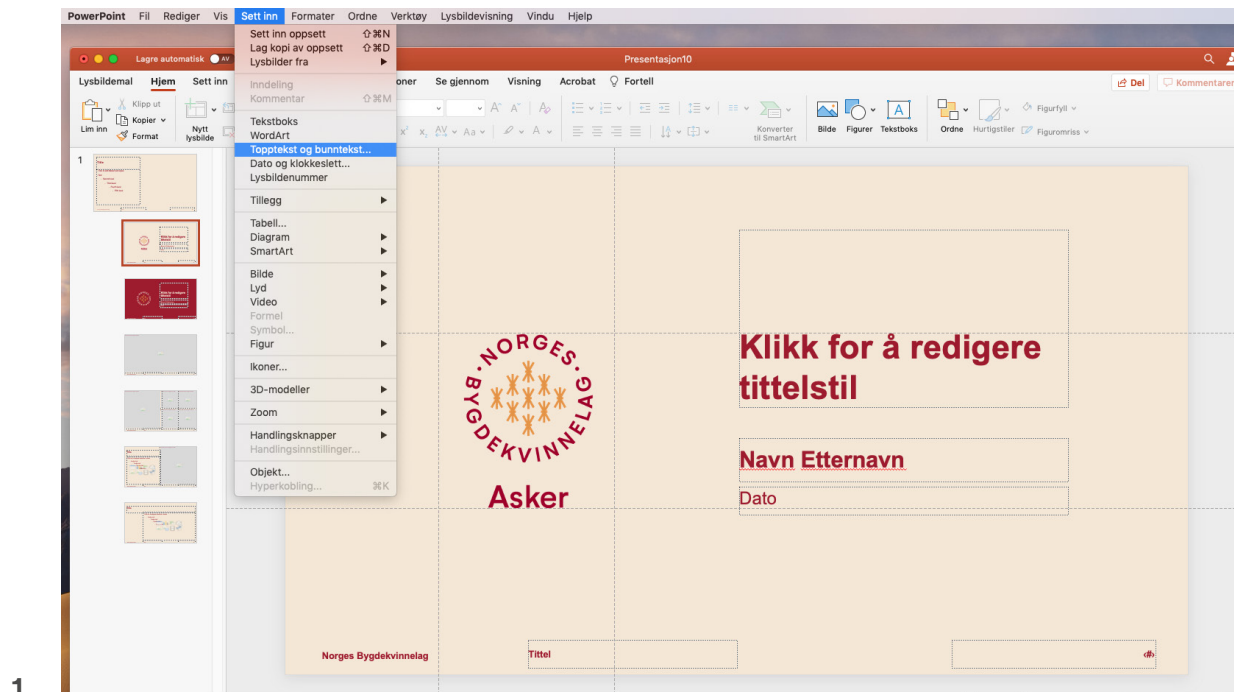


Powerpoint-mal

Bytte av bunntekst

Endre tittel nederst

1. «Sett inn», «Topp & bunntekst»
2. Skriv inn ønsket bunntekst i feltet «Bunntekst» i dialogboksen. Teksten oppdaterer seg automatisk på alle sider når du trykker på "Bruk på alle".



E-postsignatur

E-postsignaturen brukes for å markere at det er en bygdekvinne som er avsender av e-posten.

Alle i administrasjonen bruker e-postsignaturen. Både ledere, andre tillitsvalgte og andre medlemmer kan gjerne bruke e-postsignaturen når de ønsker det.

Endre teksten til din kontaktinformasjon.
"Marker", "klipp ut" og "lim inn" i e-posten.
E-postsignaturen kan også lagres i e-postkontoen din."

Med vennlig hilsen

Petra Pettersen
Sekretær i Lokallag Bygdekvinnelag

petra@gmail.com
Tlf: 000 00 0000



www.bygdekvinnelaget.no
Følg oss på [Facebook](#)

Med vennlig hilsen

Kari Karijord
Distriktsleder i Distrikt Bygdekvinnelag

karikari@online.no
Tlf: 000 00 0000



www.bygdekvinnelaget.no
Følg oss på [Facebook](#)

Med vennlig hilsen

Cesilie Aurbakken
Generalsekretær

cesilie.aurbakken@bygdekvinnelaget.no
Tlf: 970 86 879



www.bygdekvinnelaget.no
Følg oss på [Facebook](#)

Sosiale medier

Me tek vare på

Bli med i fellesskapet
– Bli medlem!



bygdekvinnelaget.no

Facebook Toppbanner

Bli med!
Me jobbar for
levande bygder

Støtt arbeidet vårt
– meld deg inn!



bygdekvinnelaget.no

Til alle bygdekvinner
før og nå:

**Takk for
jobben**



bygdekvinnelaget.no



Seier for norsk bygg!

Landbruksminister Olaug Bollestad, Norges Bondelag og Norsk Bonde- og småbrukarlag er enige i at vi bør få mer norsk matbygg i butikkyllene.

Nå gjelder det!



bygdekvinnelaget.no

Mattradisjoner

Lorem ipsum siq
amet dolores



bygdekvinnelaget.no

Eksempler på poster
til sosiale meider

Eksempler

Roll-up



T-skjorte



Bærenett



SoMe

Company 22:47

Norges Bygdekvinneklag

3.959 posts 8.936 followers 443 following

Follow

Et inspirerende fellesskap for aktive bygdekvinneklag

www.bygdekvinneklaget.no/

Grid of images: Greetings in multiple languages (Hei!, Hello!, Cześć!, Merhaba!, ابحرم, 你好), a heart made of small figures, a group of women, a woman with a dog, and a staircase of figures.

Meld deg inn idag!

Støtt vårt arbeid. Bli medlem.

Norges Bygdekvinneklag
@bygdekvinneklaget · Samhällsorganisation

Läs mer

bygdekvinneklaget.no

Startsida Om Foton Om oss Fler

Gilla Meddelande

